

# Dokumentenkamera

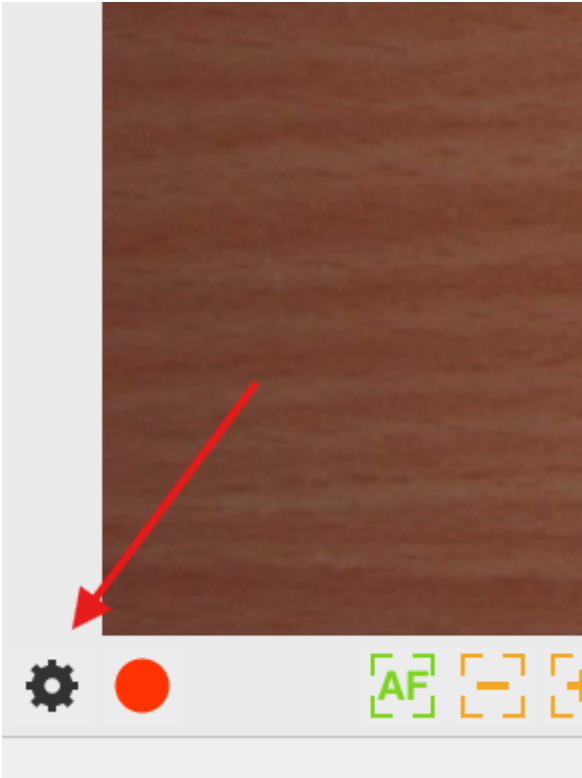
Anleitungen und Self-Service für die Dokumentenkamera

- [Dokumentenkamera spiegeln](#)

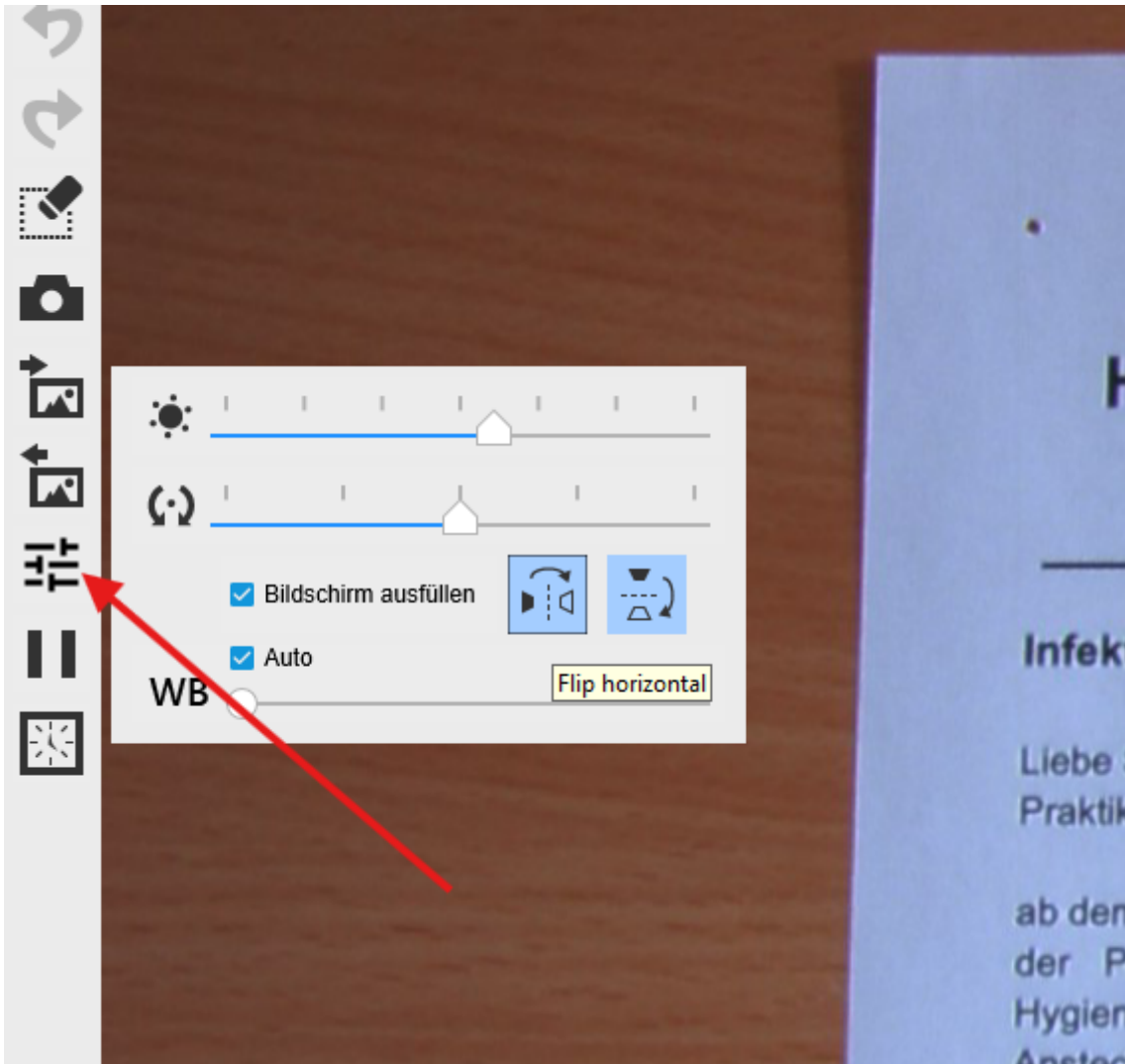
# Dokumentenkamera spiegeln

Wird das Bild der Dokumentenkamera nicht richtig dargestellt? Ist die Spiegelung falsch? Helfen folgende Tricks.

Öffnet dazu bitte das Zahnrad in der Dokumentenkamera Software (unten Links)



Im zweiten Schritt über die Schieberegler in das Einstellungsmenü "Bildsteuerung"



Hier könnt ihr Belichtung, Spiegelung, Weißabgleich, Rotation anpassen.