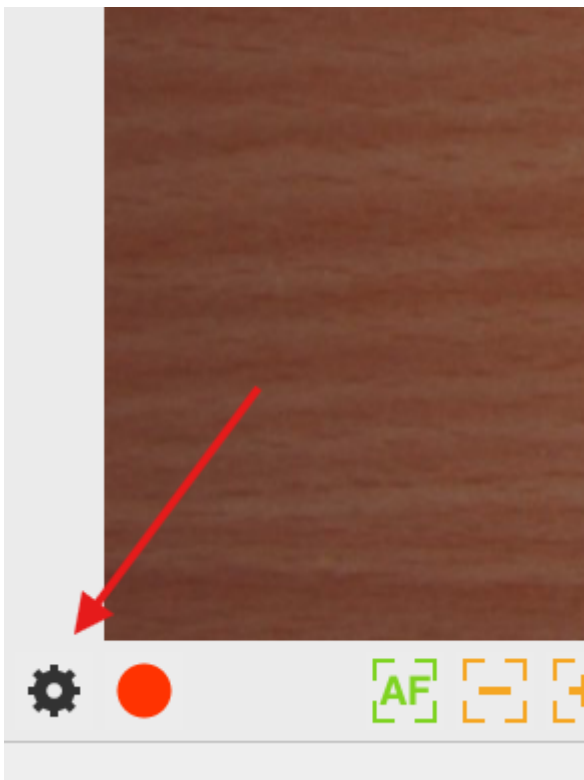


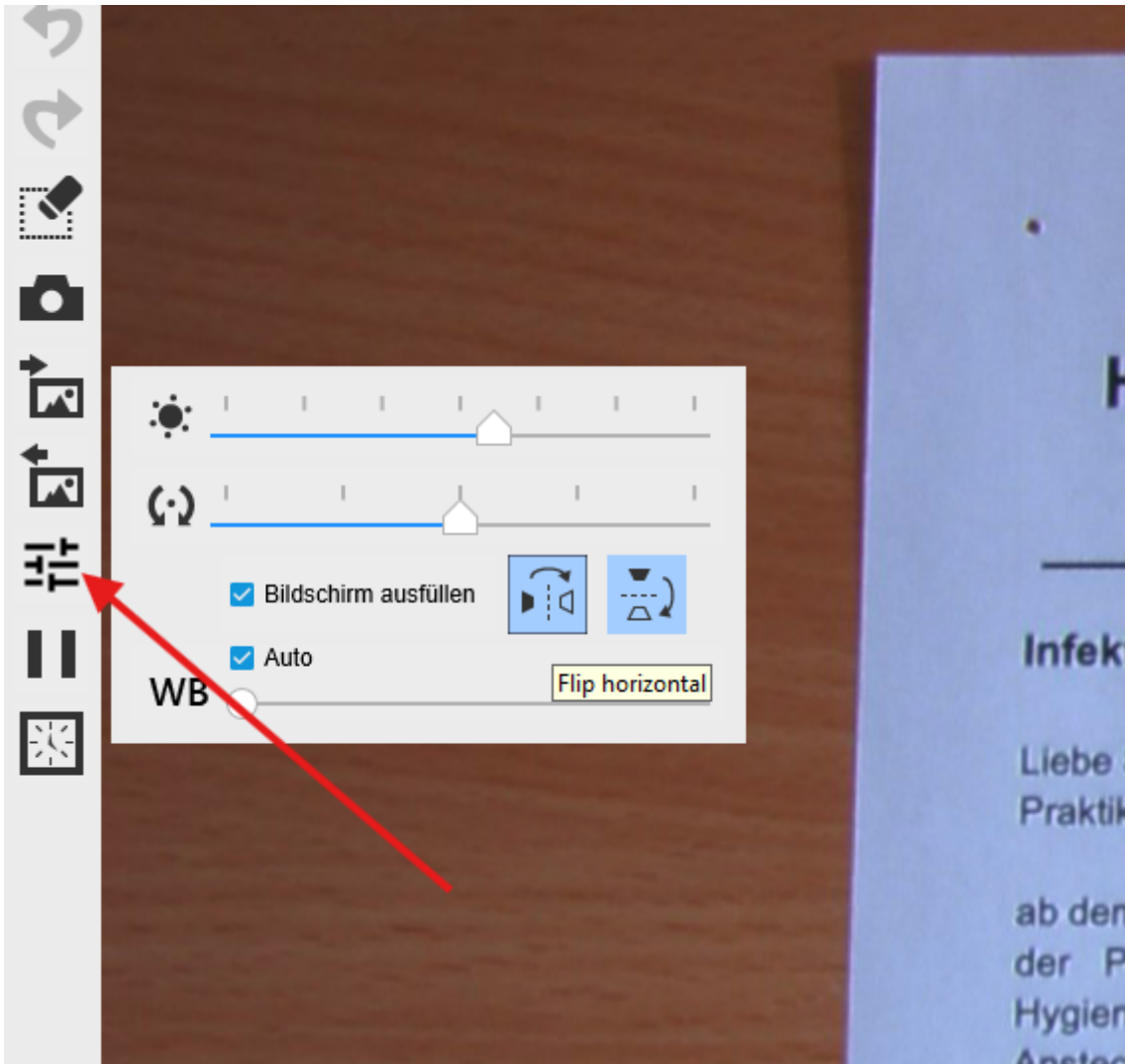
Dokumentenkamera spiegeln

Wird das Bild der Dokumentenkamera nicht richtig dargestellt? Ist die Spiegelung falsch? Helfen folgende Tricks.

Öffnet dazu bitte das Zahnrad in der Dokumentenkamera Software (unten Links)



Im zweiten Schritt über die Schieberegler in das Einstellungsmenü "Bildsteuerung"



Hier könnt ihr Belichtung, Spiegelung, Weißabgleich, Rotation anpassen.

Version #2

Erstellt: 3 September 2024 13:00:50 von Kolja Stammer

Zuletzt aktualisiert: 3 September 2024 13:06:34 von Kolja Stammer