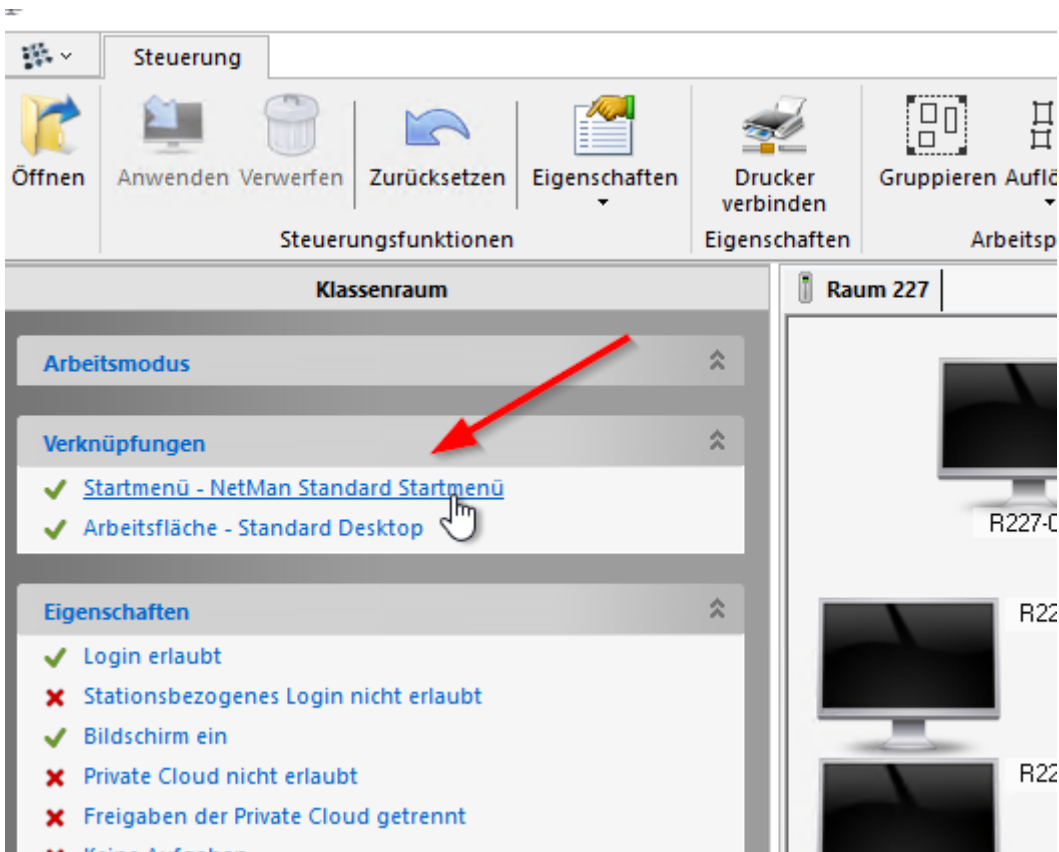


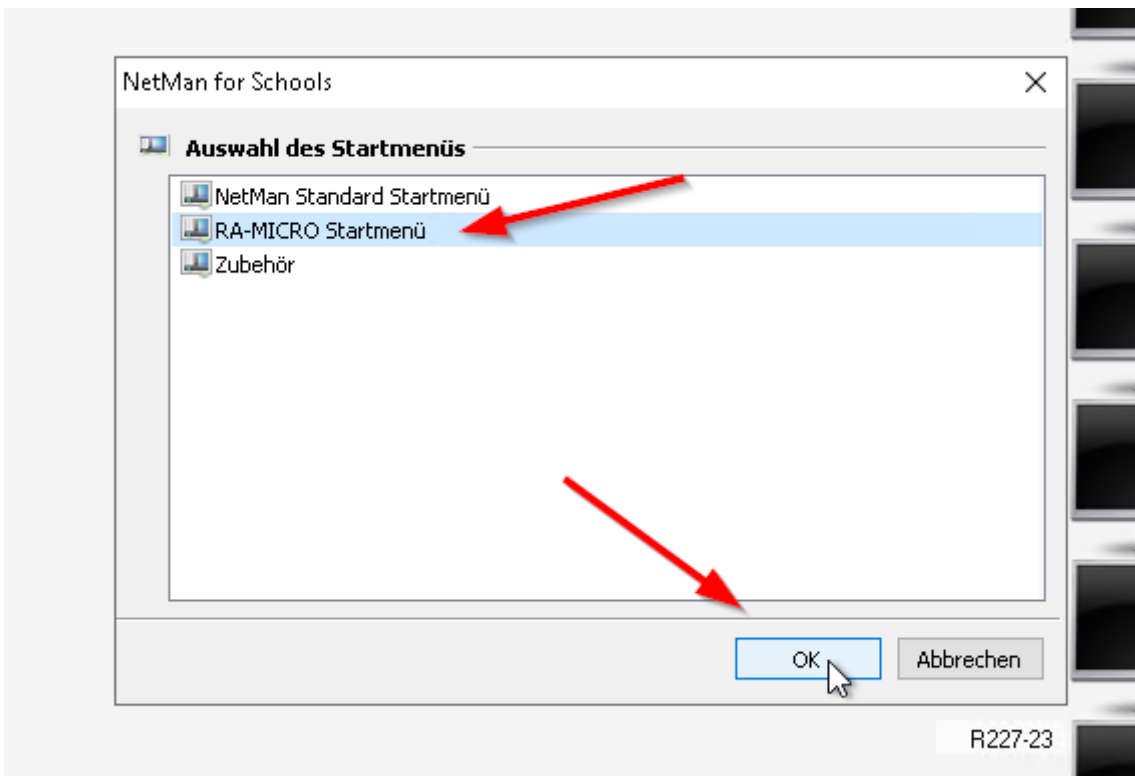
# RA-MICRO Netman

Um die RA-MICRO Software / Cloud nutzen zu können gehen Sie wie folgt vor:

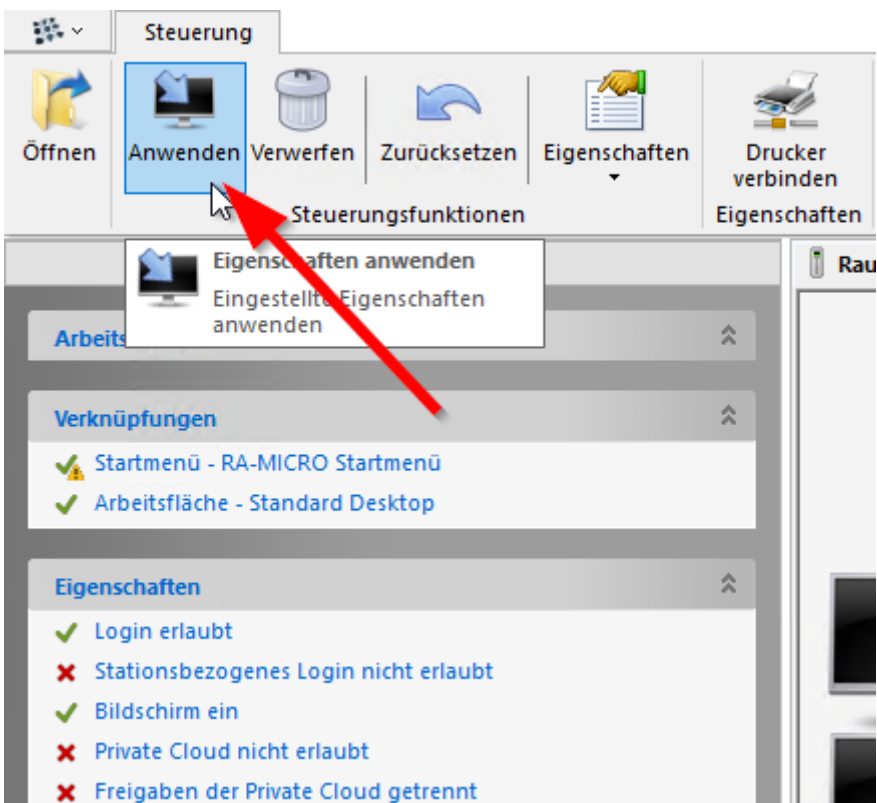
1. In der Klassenraumsteuerung ändern Sie das Startmenü



2. Klicken Sie auf "Startmenü ändern...." und anschließend wählen Sie "RA-MICRO Startmenü" aus.



3. Zum Schluss klicken Sie auf "Anwenden"



Version #2

Erstellt: 2023-12-06 10:23:53 UTC von alisha

Zuletzt aktualisiert: 2024-02-16 08:44:04 UTC von alisha