

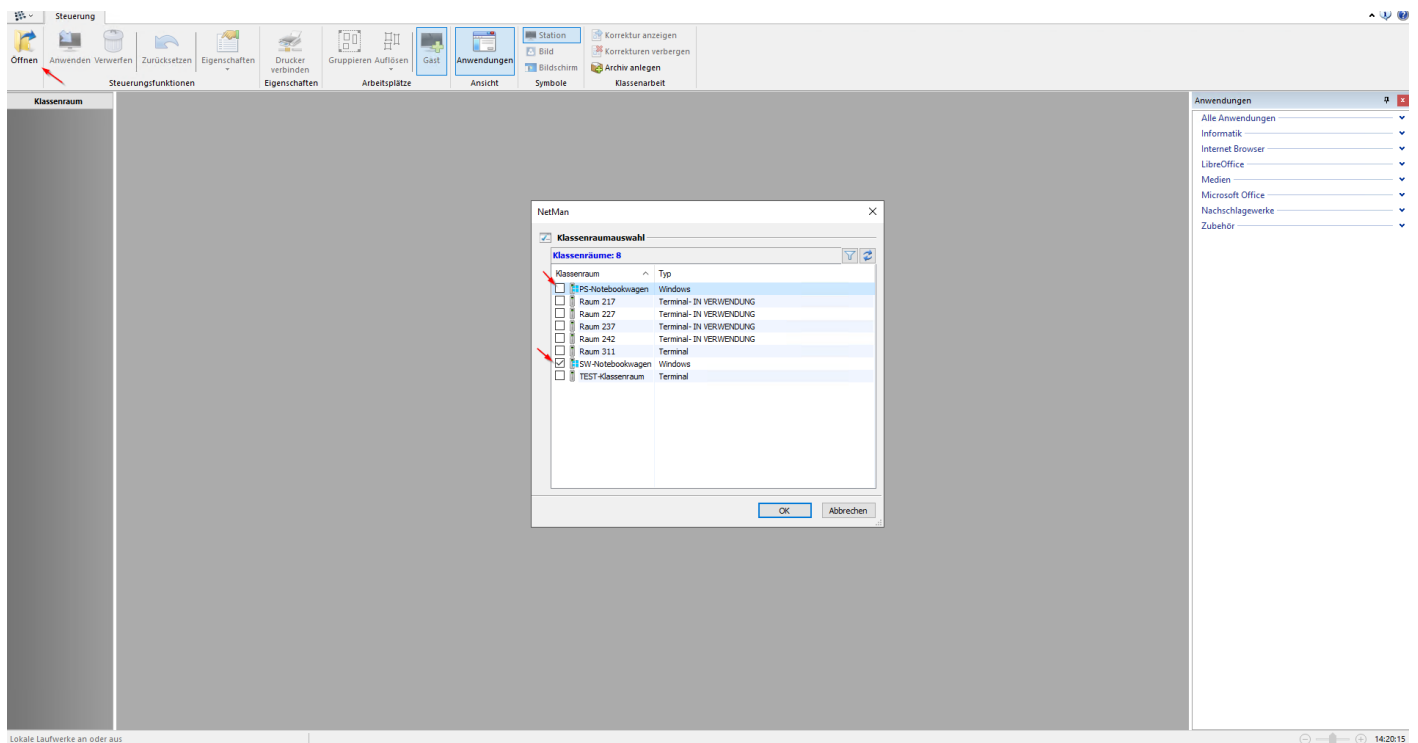
USB Freigabe Notebookwagen

Damit die Schüler USB-Sticks mit den Surfaces nutzen können gehen Sie wie folgt vor:

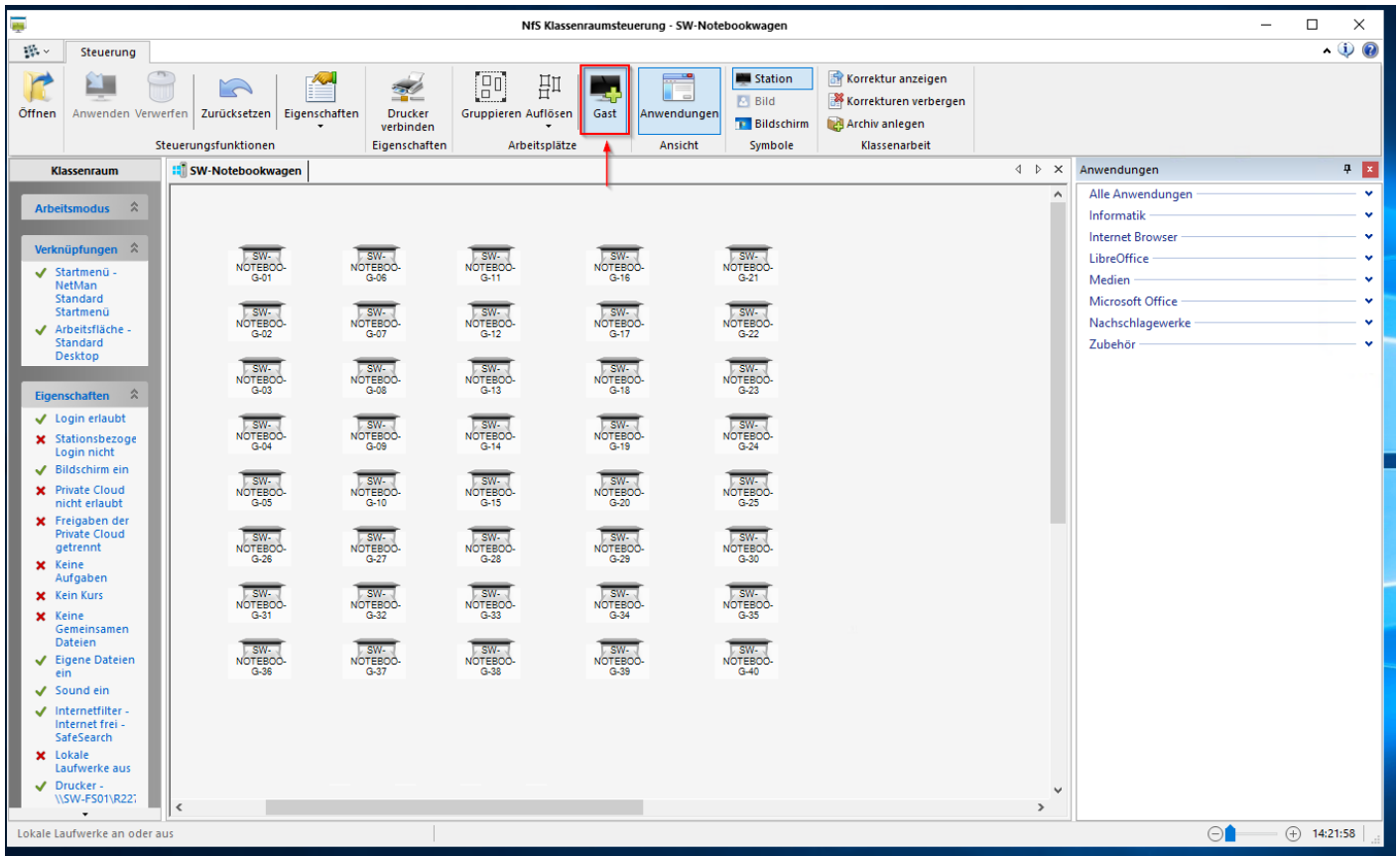
Zuerst müssen Sie als Lehrkraft folgende Schritte durchführen

Schritt 1: Öffnen Sie die Klassenraumsteuerung

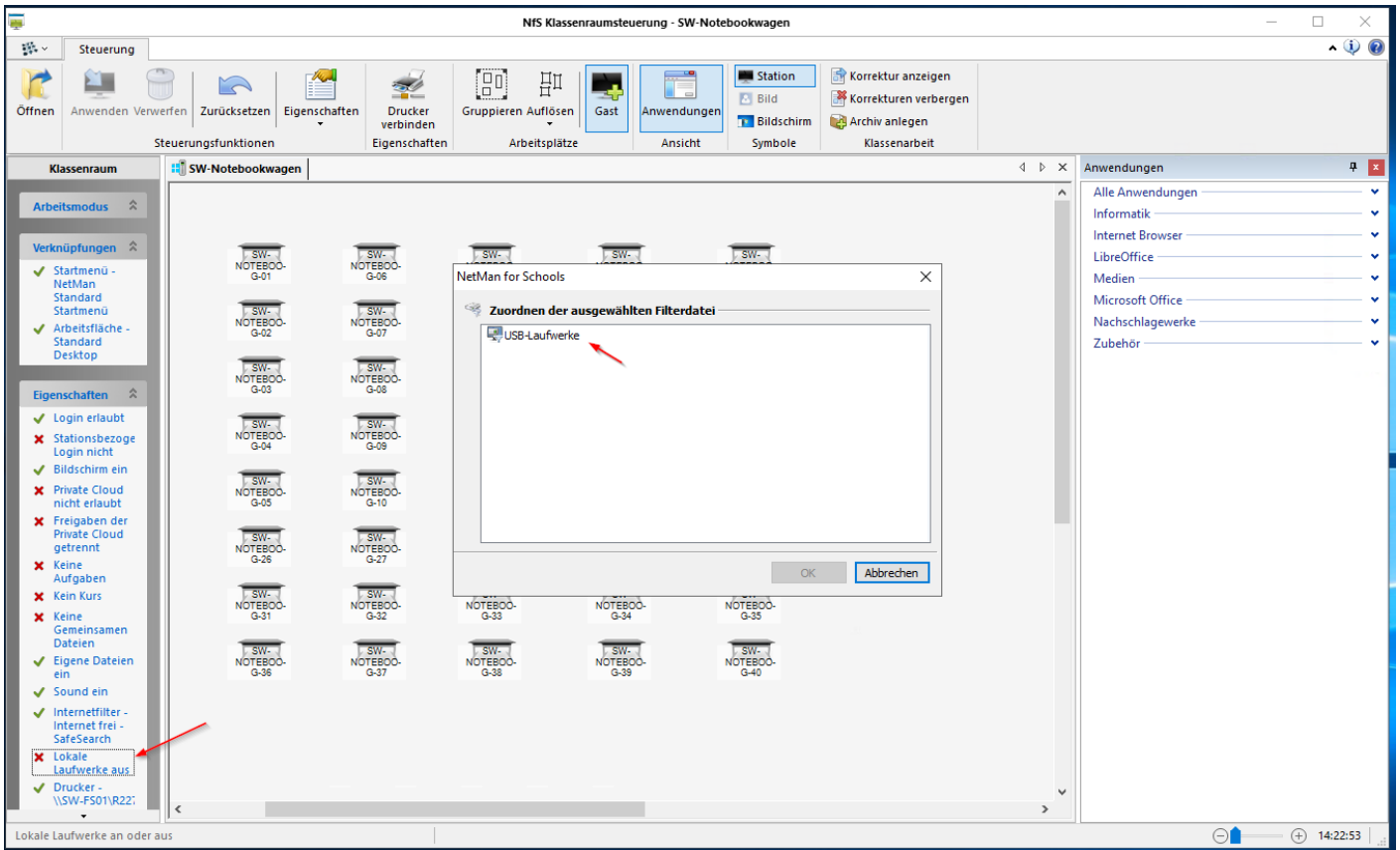
Schritt 2: Klicken Sie auf Öffnen und wählen den jeweiligen Notebookwagen aus



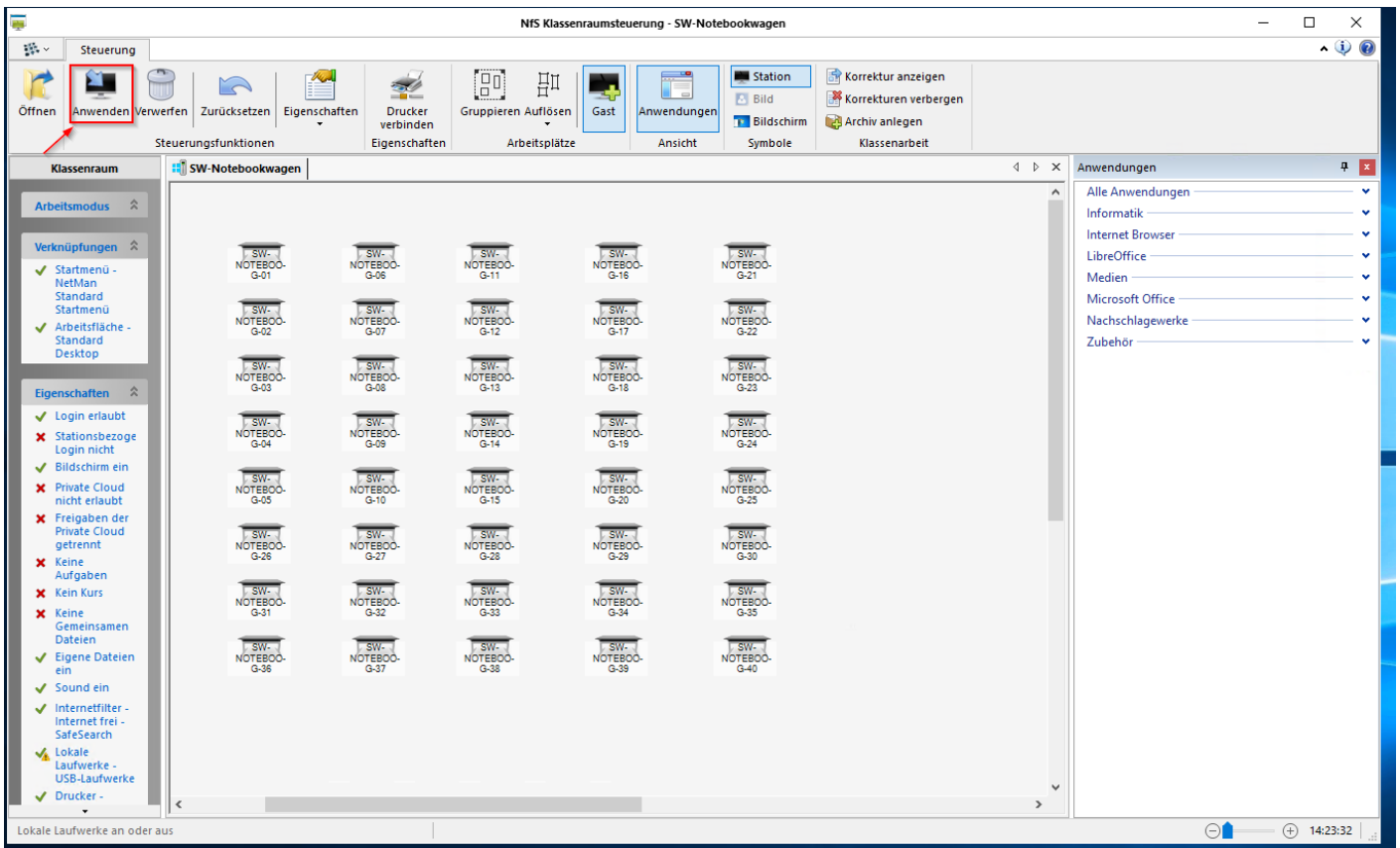
Schritt 3: Klicken Sie auf "Gast"



Schritt 4: Klicken Sie auf "Lokale Laufwerke aus" dann auf "lokale Laufwerke ändern" und anschließend auf "USB-Laufwerke"



Schritt 5: Klicken Sie auf Anwenden



Danach führen die Schüler folgendes durch

Schritt 1: Der Schüler meldet sich mit seinen Netman-Zugangsdaten an

Schritt 2: Danach klickt er auf "Anmeldung am Klassenraum"

Schritt 3: Je nach Standort wählt er dort den Klassenraum aus (z.B. SW-Notebookwagen) und danach einen freien Schülerarbeitsplatz

Nun können Sie als Lehrkraft die Klassensteuerung wie gewohnt nutzen.

Version #2

Erstellt: 2023-12-06 10:23:27 UTC von alisha

Zuletzt aktualisiert: 2024-02-16 08:43:44 UTC von alisha