

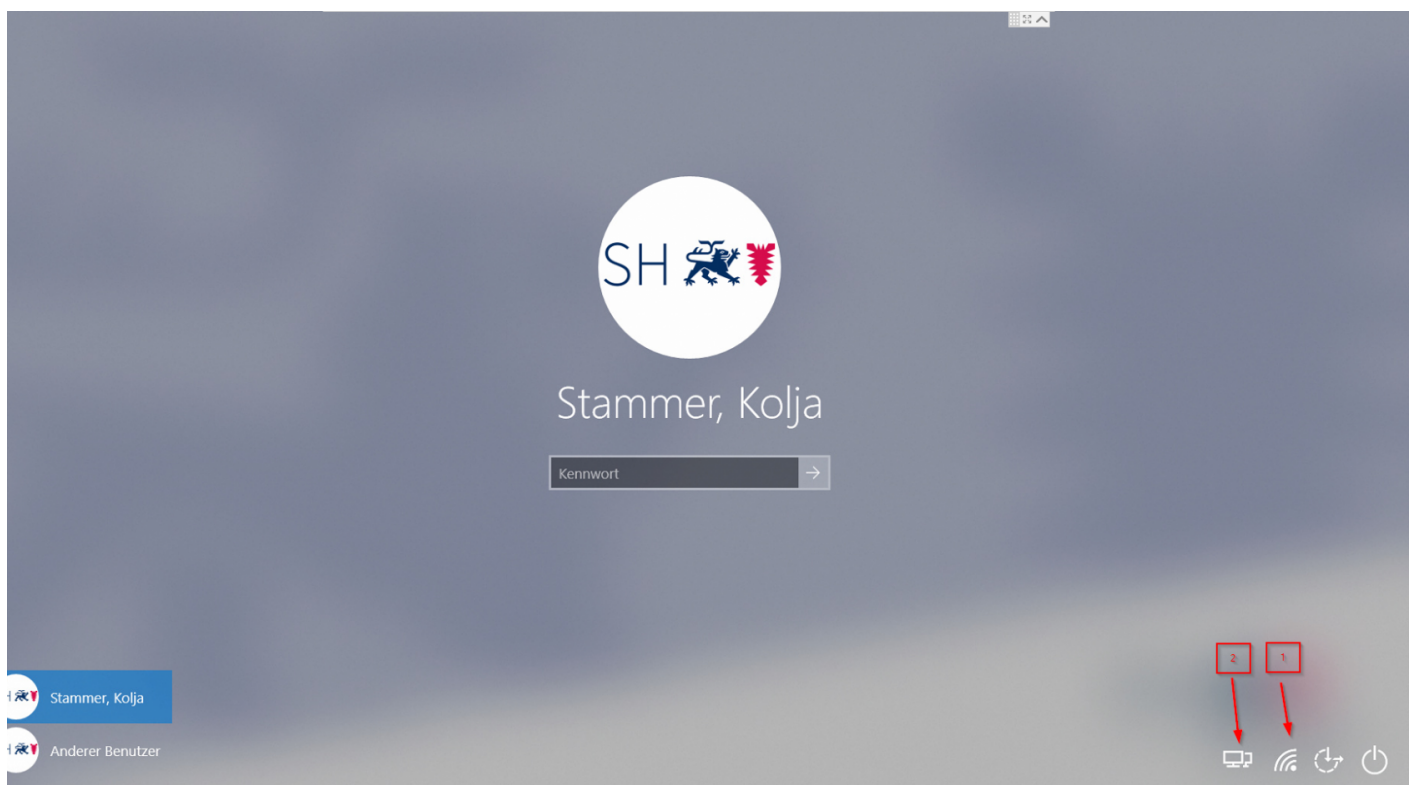
VPN Zugang LanBSH Notebooks

Damit Sie sich an Ihrem Notebook anmelden können gehen Sie wie folgt vor:

Schritt 1: Zuerst starten Sie den Laptop

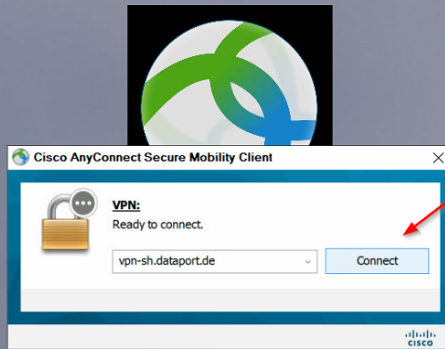
Schritt 2: Nun stellen Sie sicher, dass der Laptop mit dem Internet verbunden ist (WLAN oder per LAN-Kabel)

[Punkt 1]



Schritt 3: Als Nächstes klicken Sie auf das VPN-Symbol [Punkt 2]

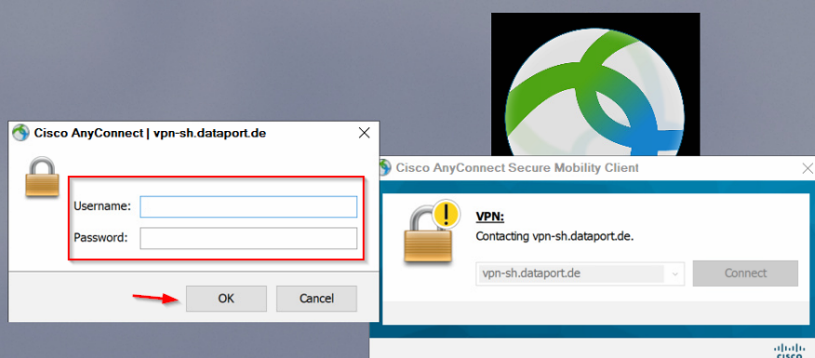
Schritt 4: Klicken Sie jetzt auf "Connect"



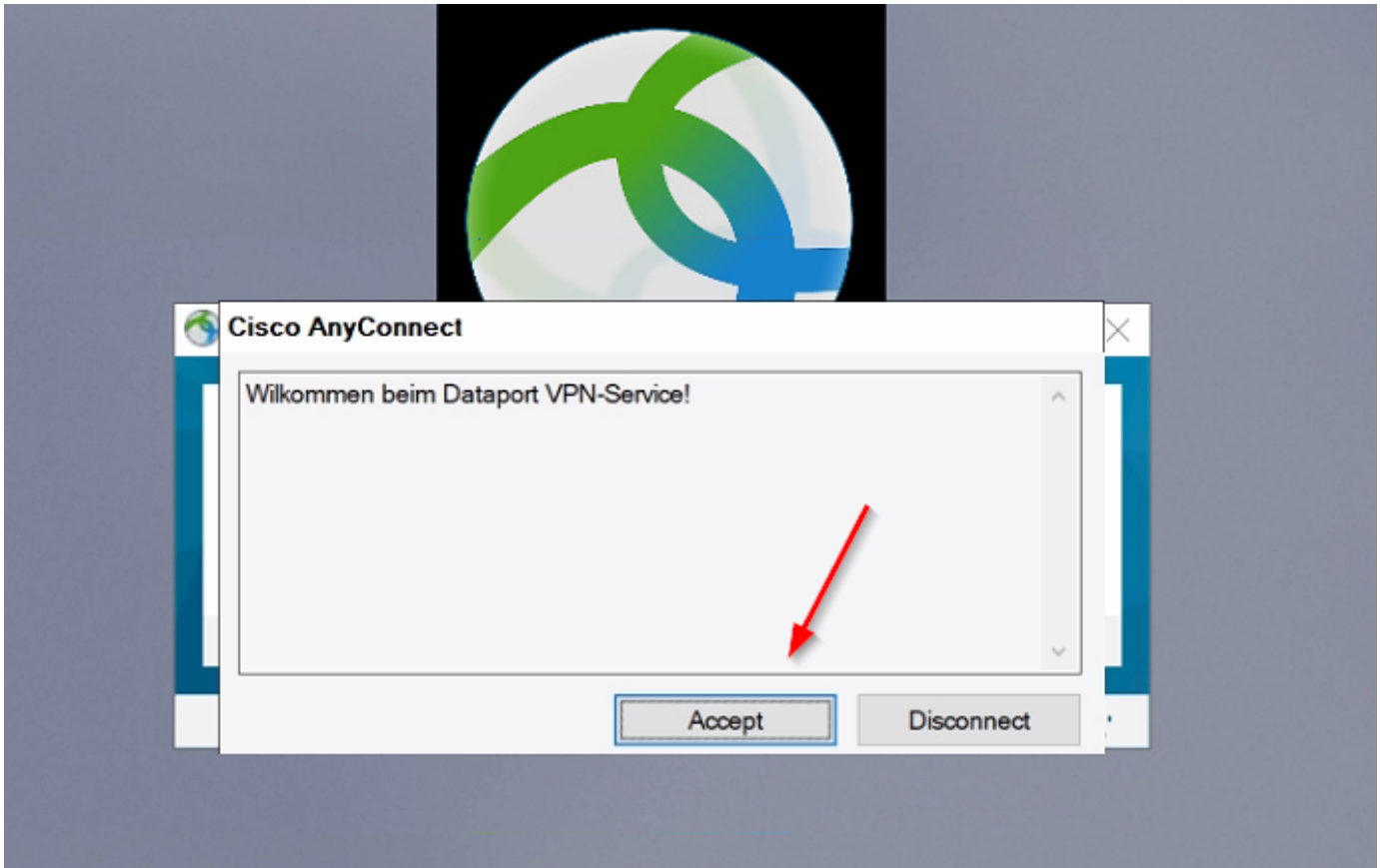
Schritt 5: Geben Sie nun Ihre Zugangsdaten ein und bestätigen mit "Ok"

Username = vorname.nachname

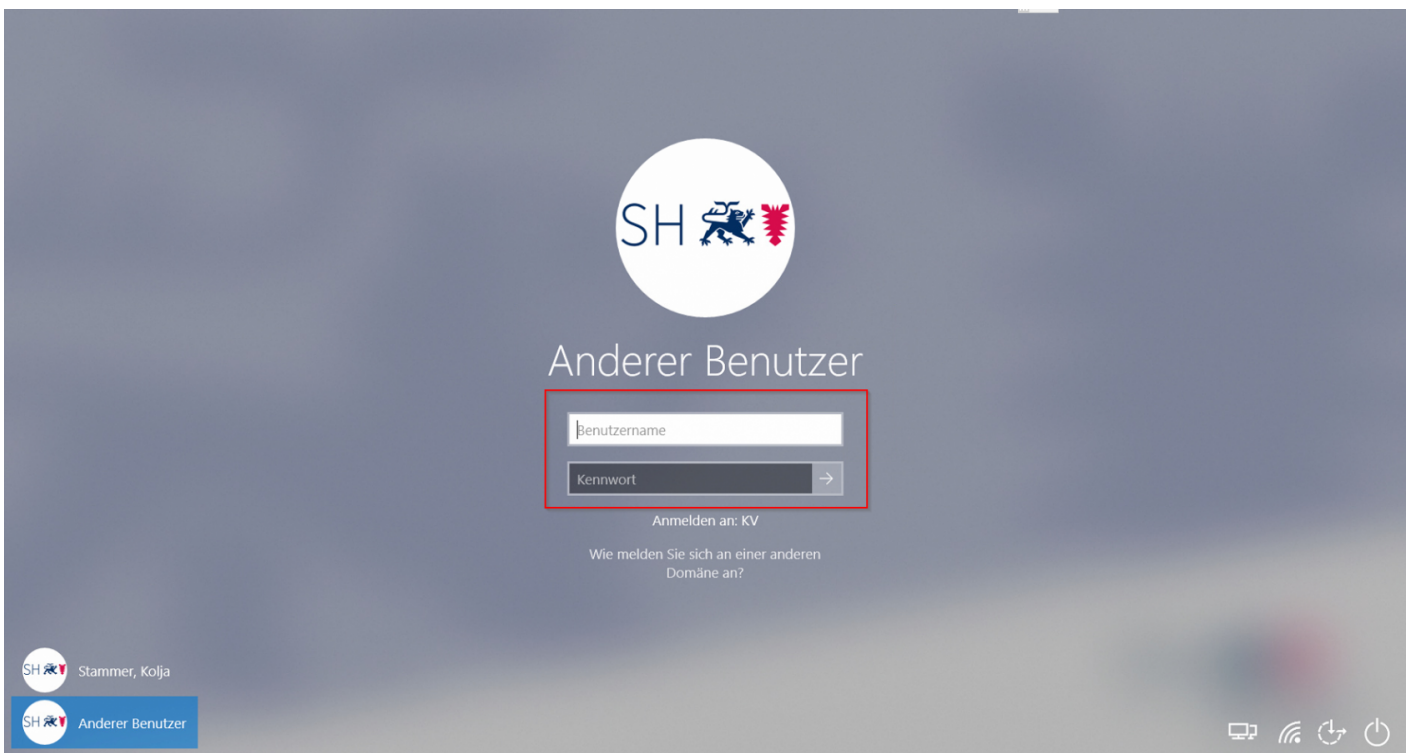
Password = verwaltungspasswort (wie im Büro, **nicht Netman!**)



Schritt 6: Es erscheint nun ein Fenster, welches mit "Accept" bestätigt werden muss



Schritt 7: Um die Anmeldung zu vollenden, geben Sie nun Ihre Zugangsdaten in der angezeigten Windows-Oberfläche erneut ein (die gleichen wie vorher)



Version #3

Erstellt: 7 Dezember 2023 09:56:15 von alisha

Zuletzt aktualisiert: 27 Februar 2024 10:45:55 von alisha