

Anleitung Nextcloud - Android Endgeräte

1. Laden Sie sich bitte die **Nextcloud** App via **Google Play Store** herunter [nextcloud - Android-Apps auf Google Play](#) und installieren Sie es auf Ihrem Android-Gerät. Öffnen Sie anschließend die **Nextcloud** App und geben folgende Serveradresse ein:

nextcloud.hla-flensburg.de



2. Nachdem Sie die Serveradresse eingetippt haben, erscheint eine Maske wo Sie auf **Anmelden** drücken müssen, um zur Anmeldemaske zu gelangen: Bei Anmeldeoptionen bitte **Direkte Anmeldung** auswählen.



3 . Nun erscheint ein Feld, in welches Sie sich mit Ihrer **HLA ID** samt **Passwort** einloggen können. Anschließend bitte auf **Anmelden** drücken.

Diese Community-Version von Nextcloud wird nicht unterstützt und (Push-)Benachrichtigungen sind nur begrenzt verfügbar.

Anmelden bei HLA Cloud

Name des Kontos
kitest01

Passwort
.....

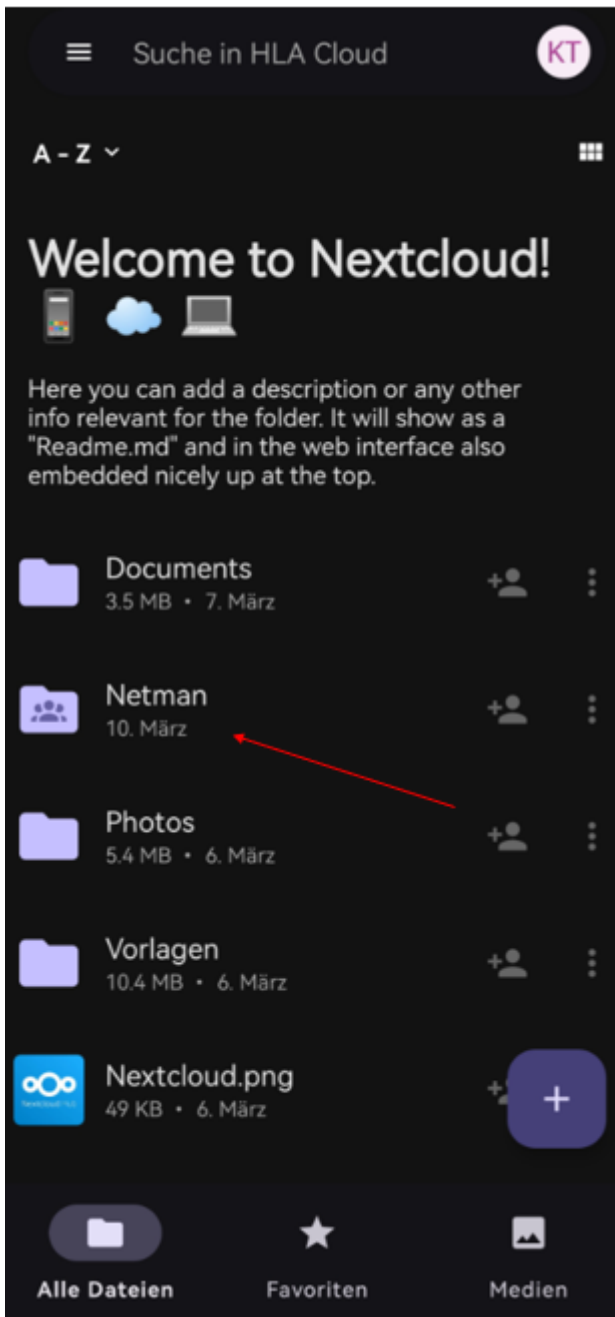
→ Anmelden

[Passwort vergessen?](#)

Mit einem Gerät anmelden

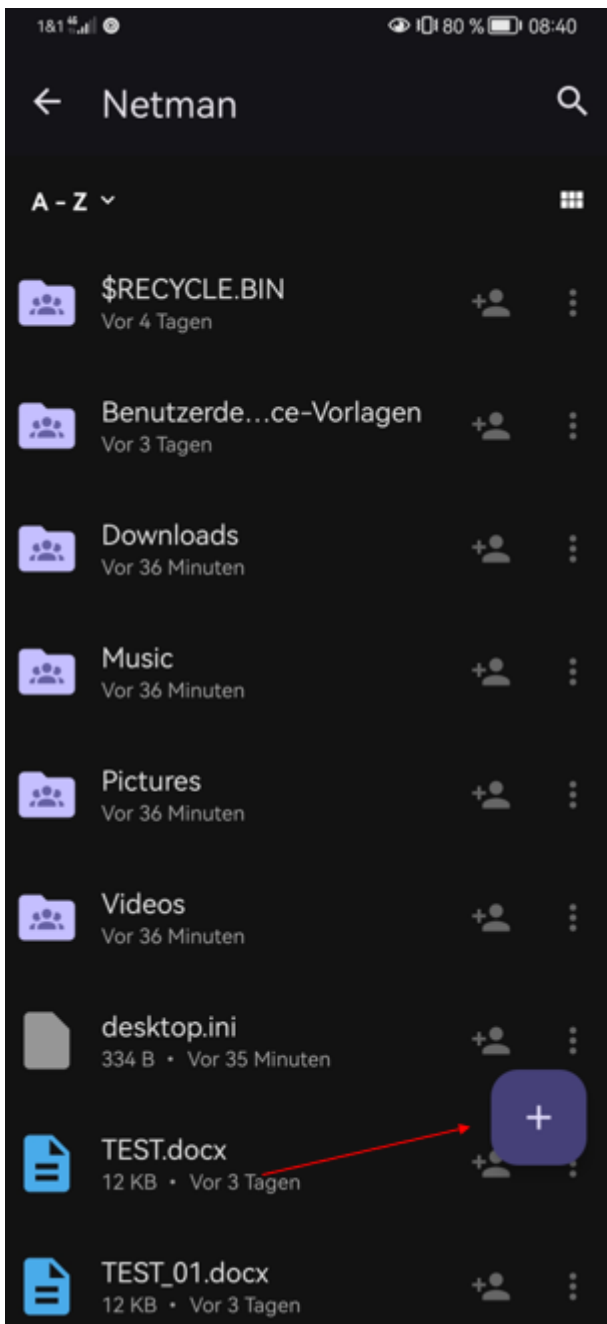
4. Nach dem anmelden werden Sie zur Benutzeroberfläche der **Nextcloud App** geleitet. Bitte beim Hochladen oder Herunterladen von Dateien den **Netman** Order auswählen.

Möchten Sie ein Dokument in der Cloud App hochladen oder abspeichern, achten Sie bitte darauf, dass dies unter dem Ordner *Netman* geschieht, da sie ansonsten Ihre Daten nicht wie gewohnt wieder finden werden wenn sie woanders hinterlegt sind.



Innerhalb des **Netman** Ordners spielt es keine Rolle, wo Sie Ihre Daten hochladen oder speichern möchten.

Wenn das Pluszeichen gedrückt wird, können Dateien hochgeladen werden.



Anmeldung auf Nextcloud via Webbrowser

1. Es besteht die Möglichkeit sich auf **Nextcloud** via Webbrowser anzumelden. Dies kann über jedes Endgerät erfolgen. (Zum Beispiel Edge oder Mozilla Firefox). Ist der Browser geöffnet (Hier Beispiel Chrome) bitte folgende Seite oben ins Feld eintippen:

nextcloud.hla-flensburg.de



2. Drücken Sie bitte im Anschluss auf **Direkte Anmeldung**. Im zweiten Schritt wird ein Benutzername sowie Passwort verlangt. Bitte tippen Sie hierfür Ihre **HLA ID** samt **Passwort** ein und drücken Sie anschließend auf **Anmelden**.

Diese Community-Version von Nextcloud wird nicht unterstützt und (Push-)Benachrichtigungen sind nur begrenzt verfügbar.

Anmelden bei HLA Cloud

Name des Kontos

kitest01

Passwort

.....

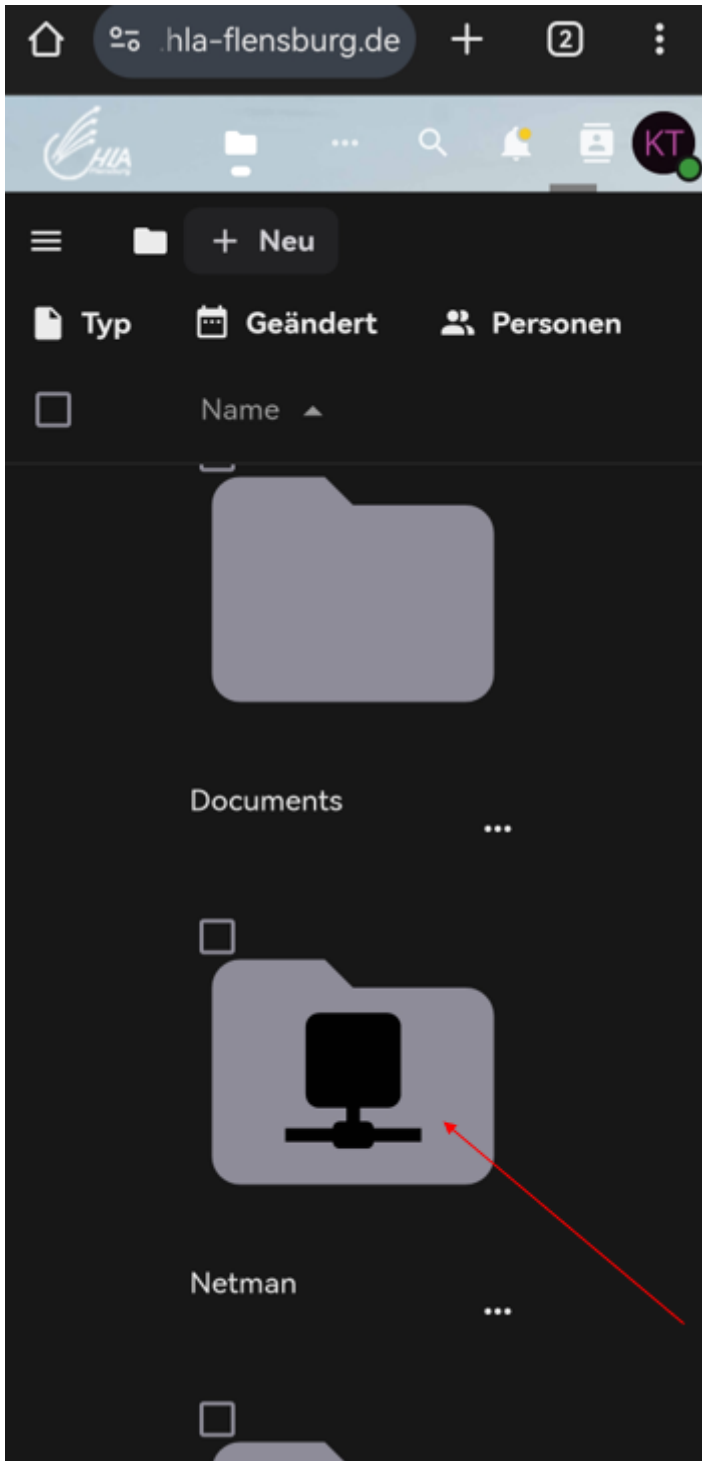


→ Anmelden

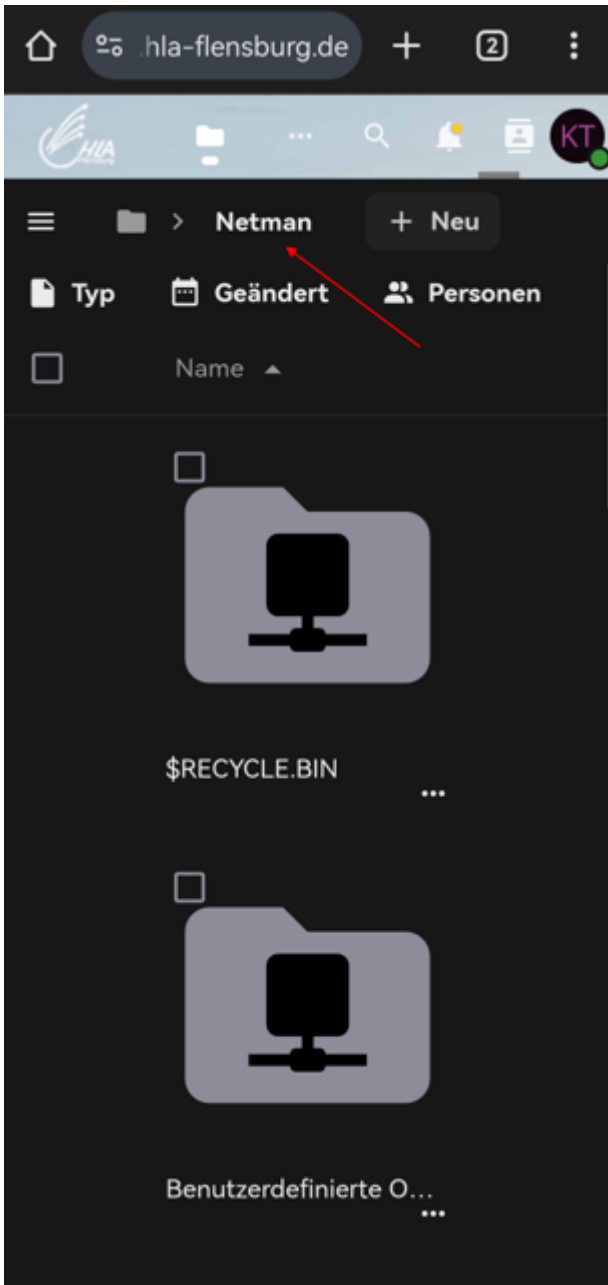
[Passwort vergessen?](#)

[Mit einem Gerät anmelden](#)

3. Jetzt befinden Sie im Hauptmenü von **Nextcloud**. Möchten Sie ein Dokument in der Cloud hochladen oder abspeichern, achten Sie bitte darauf, dass dies unter dem Ordner **Netman** geschieht, da Sie ansonsten Ihre Daten nicht wie gewohnt wieder finden werden wenn sie woanders hinterlegt sind.



Innerhalb des **Netman** Ordners spielt es keine Rolle, wo Sie Ihre Daten hochladen oder speichern möchten.



Version #40

Erstellt: 2025-03-06 11:09:47 UTC von Kim

Zuletzt aktualisiert: 2025-04-07 07:22:47 UTC von Kim