

Erste Schritte nach der Netman Anmeldung

Damit sich die SuS und Kolleg/innen an unseren Systemen anmelden können, muss das Passwort zuerst zurückgesetzt werden.

Dabei gehen Sie wie folgt vor:

Option 1 am PC zurücksetzen

Schritt 1: Sie starten einen PC der HLA

Schritt 2: Sie geben Ihren Benutzernamen ein

(Schüler: die ersten beiden Buchstaben vom Vornamen + die ersten sechs Buchstaben vom Nachnamen + Geburtstag zweistellig --> Beispiel: Max Mustermann 01.01.2000 -> MaMuster01)

(Lehrer: Kürzel bestehend aus -> die ersten drei Buchstaben vom Nachname + der erste Buchstabe vom Vorname --> Beispiel: Max Mustermann -> MusM)

Schritt 3: Sie geben das Initial-Kennwort ein

(Schüler: Hlattmmyyyy --> ttmmyyyy steht für das Geburtsdatum z.B. Hla01012000)

(Lehrer: Gebttmmyyyy --> ttmmyyyy steht für das Geburtsdatum z.B. Geb01012000)

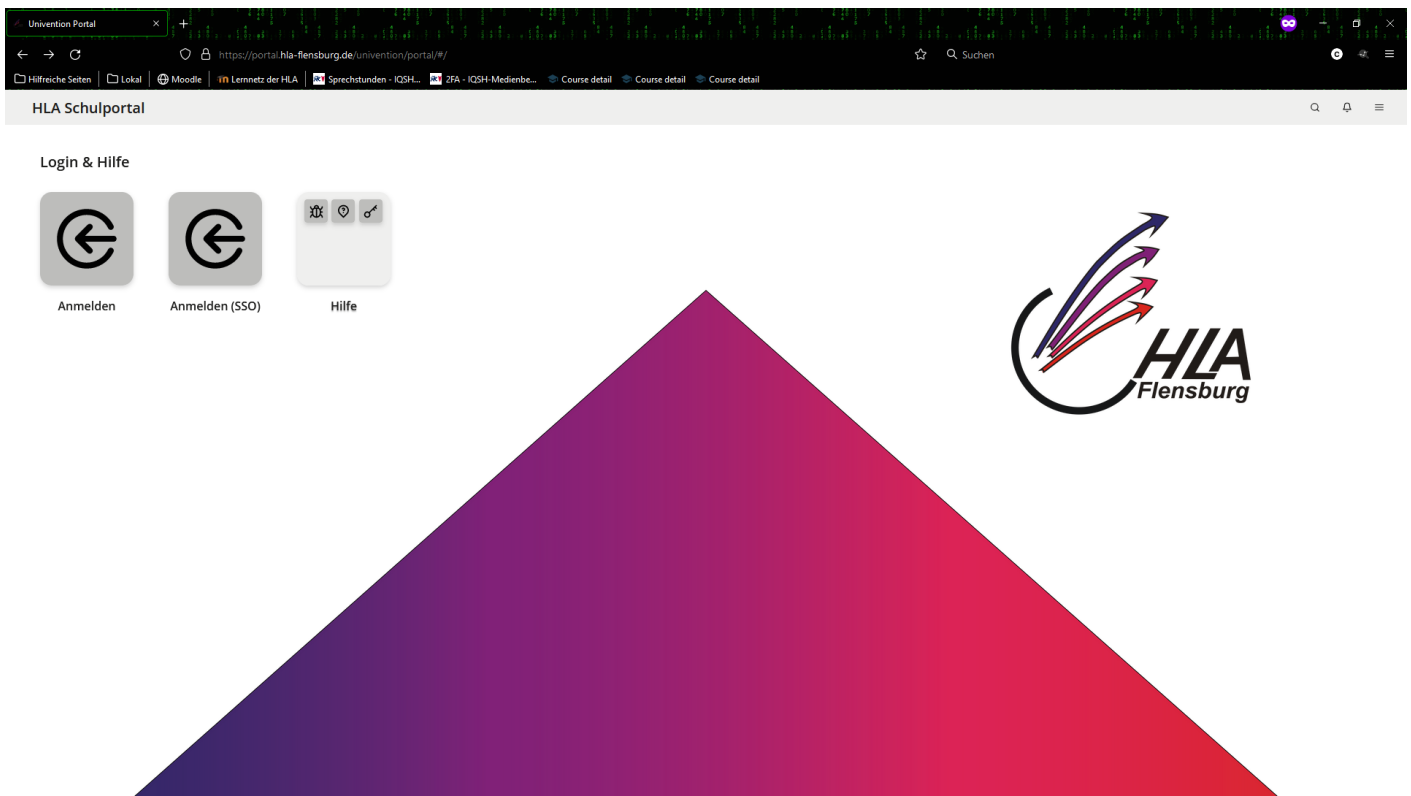
Schritt 4: Sie werden aufgefordert ein neues Passwort einzugeben

Tipp: ein gutes Passwort besteht aus mindestens 8 Zeichen mit Groß-, Kleinbuchstaben, Zahlen und Sonderzeichen!

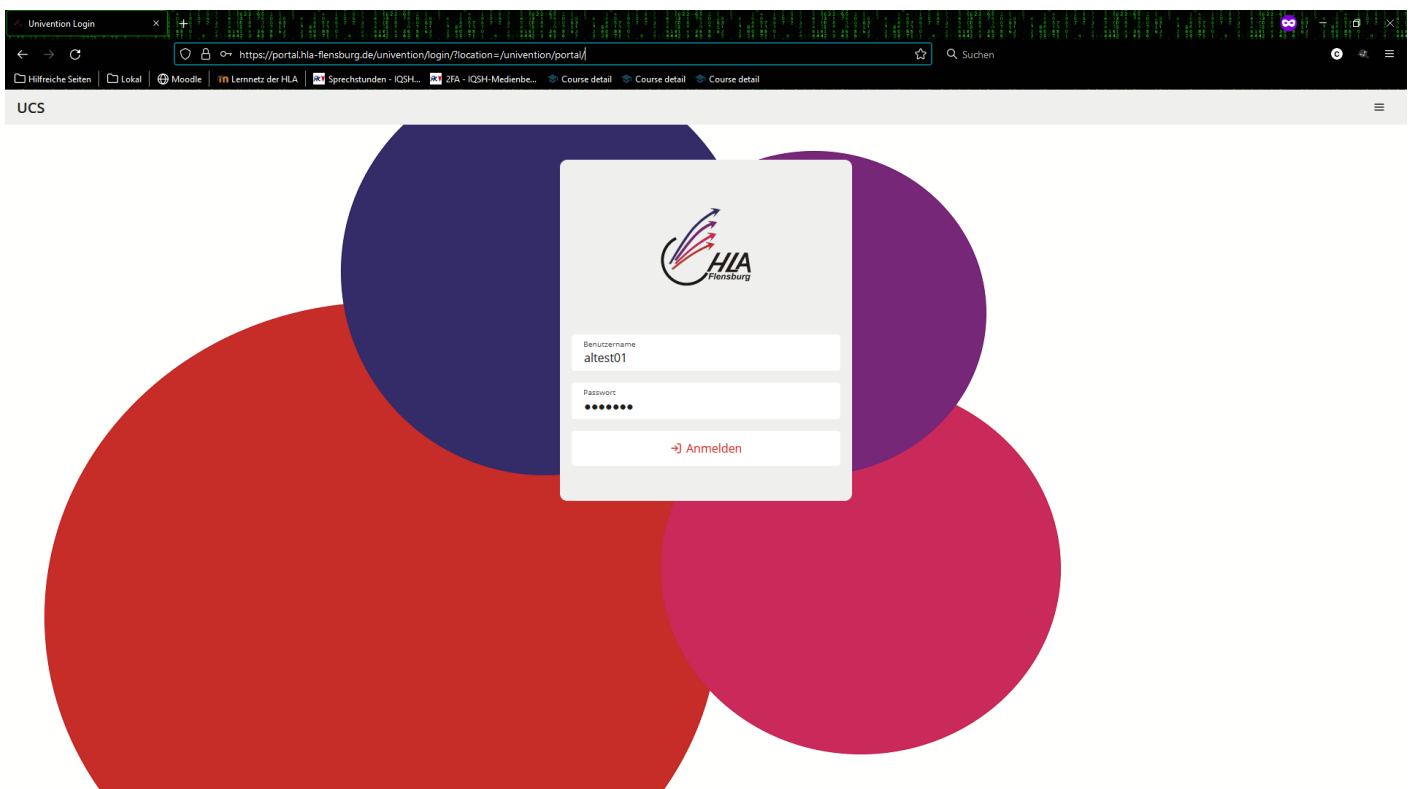
Option 2 über portal.hla-flensburg.de

Schritt 1: Besuchen Sie die Seite portal.hla-flensburg.de

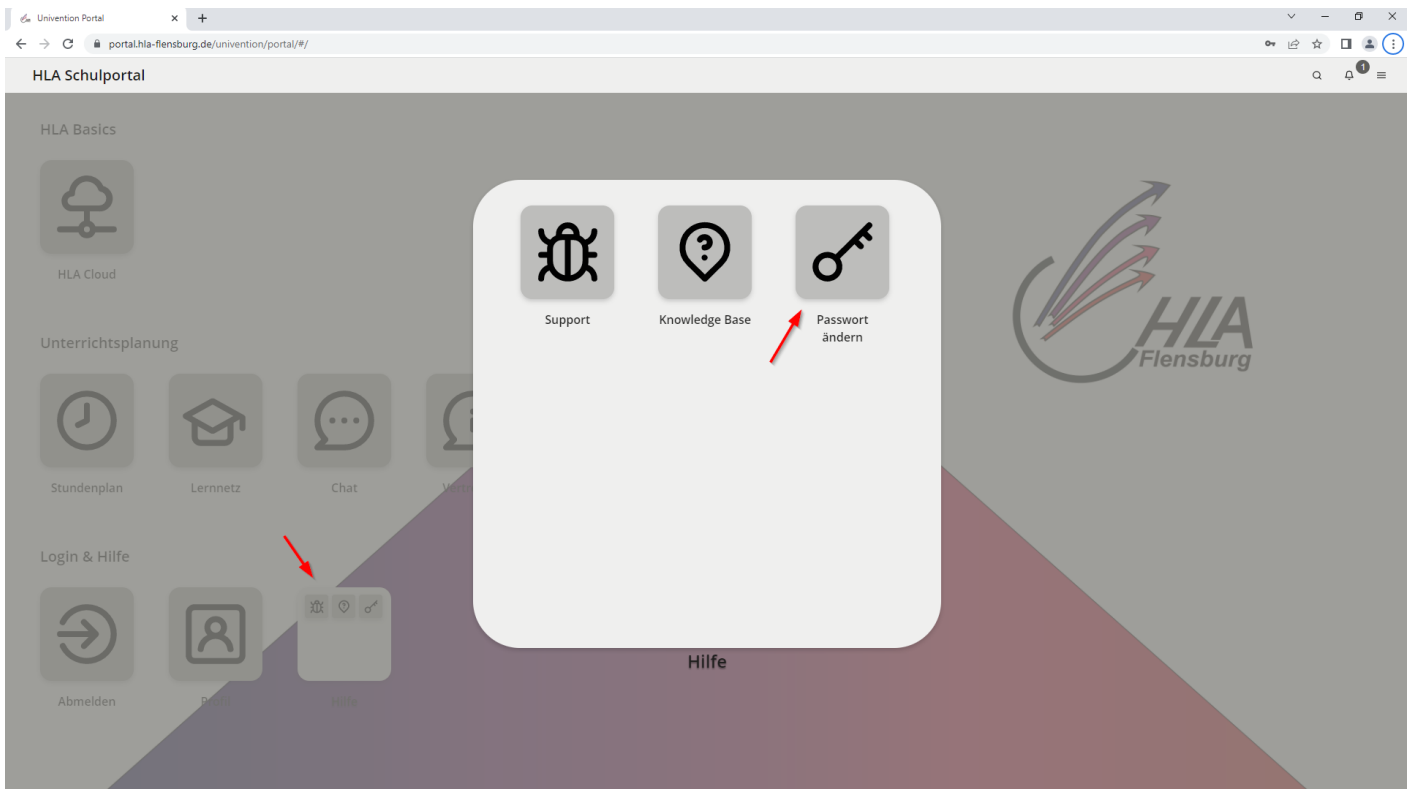
Schritt 2: Klicken Sie auf Anmelden



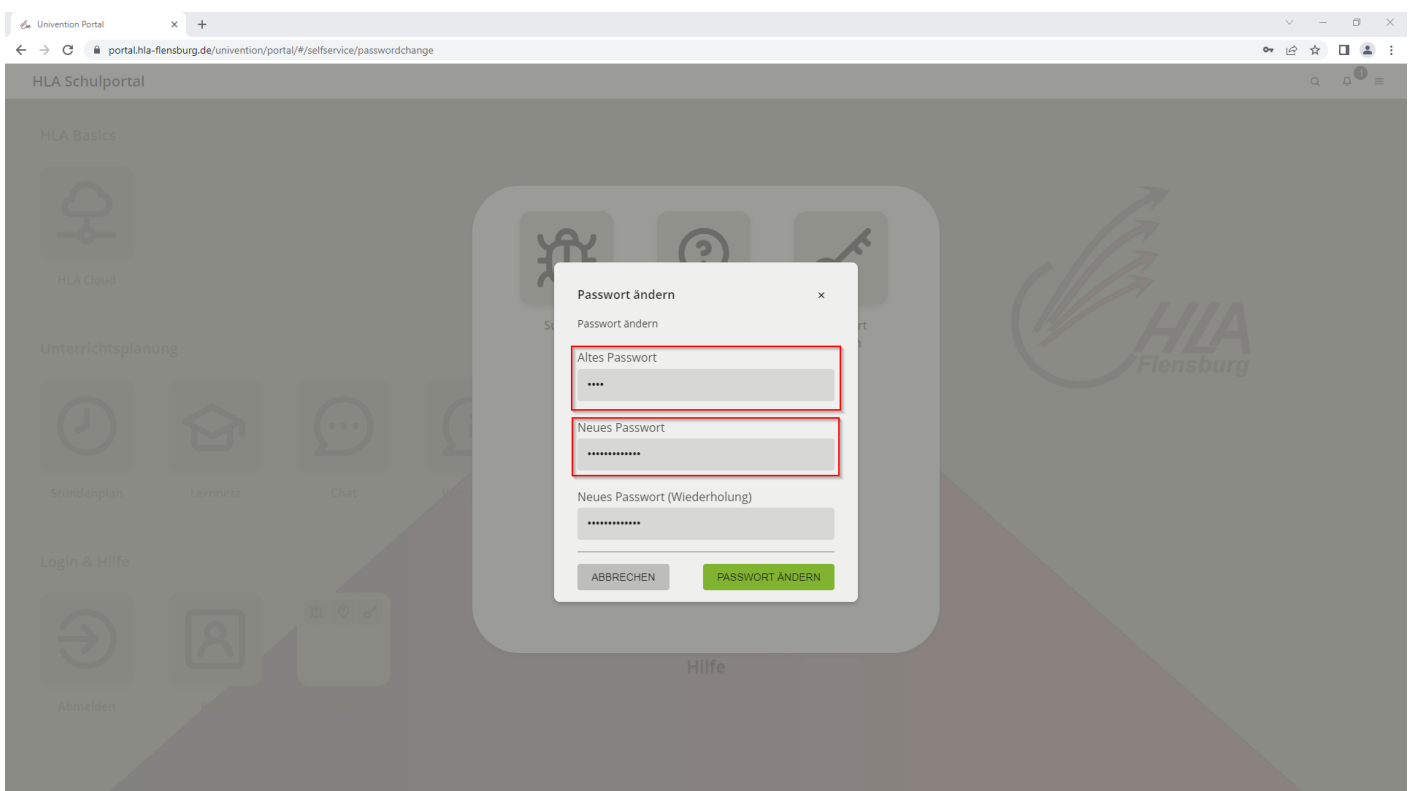
Schritt 3: Geben Ihr Benutzername und das Initial-Kennwort ein
 (Schüler: Hlattmmmyyyy --> tttmmmyyyy steht für das Geburtsdatum z.B. Hla01012000)
 (Lehrer: Gebttmmmyyyy --> tttmmmyyyy steht für das Geburtsdatum z.B. Geb01012000)



Schritt 4: Klicken Sie nun auf das "Hilfe"-Kästchen und anschließend auf Passwort ändern



Schritt 5: Geben Sie das Initial-Kennwort und anschließend Ihr neues Kennwort ein



Glückwunsch! Sie können sich nun mit dem gewählten Kennwort an den PCs & WLAN der HLA anmelden.

Version #3

Erstellt: 7 Dezember 2023 10:09:14 von alisha

Zuletzt aktualisiert: 16 Februar 2024 08:22:46 von alisha